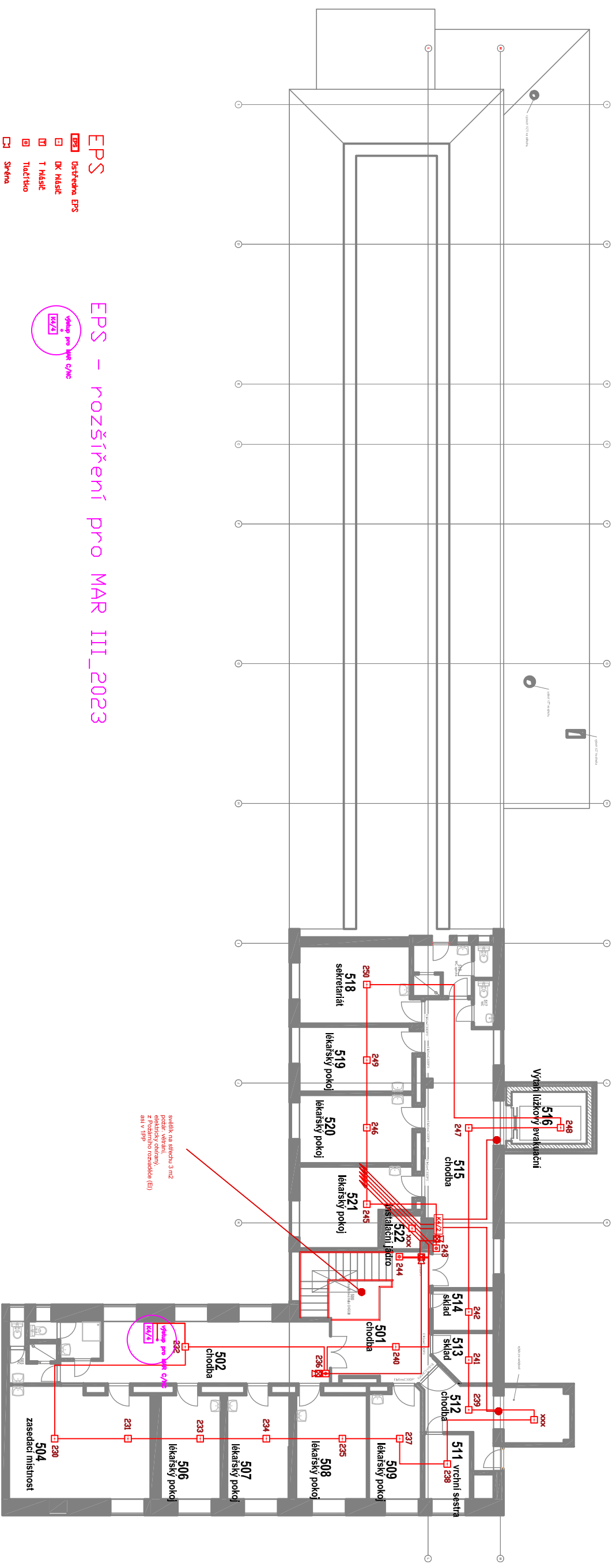











Západní křídlo 5.NP



EPS

- | | |
|---|-----------------|
|  | Ústředna EPS |
|  | DK Mléč |
|  | T Mléč |
|  | Tlačítko |
|  | Sřeno |
|  | Sřeno s majáken |
|  | Dvácetník z EPS |
|  | Přidržný magnet |
|  | Kopier 4/4 |

EPS - rozšíření pro MAR III_2023

výstup pro MMR C/NC

TELECOM 21 CB s.r.o.		PARE	
Lipenská 38			
České Budějovice			
370 01			
KŘESLÍ:	KONTAKT:	VEDOUČÍ:	
M.Stodola	Technici TEICB		
INVESTOR: Nemocnice Třebor a.s.			
380 03 Třebor			
380 03 Třebor			
AKCE:	Sašatka úprav	DATA:	IN. 2003
	Způsobit právní - Chvěnka	C. ZÁKRYT	
AKCE:	Nemocnice Třebor a.s.	STUDY:	
	Kpt. Jaroš 10	HEBRO:	1150
	380 03 Třebor	POKRYT:	4044
OSHAH:	Státopravní PEG. ER		
	Faktorů GIN		